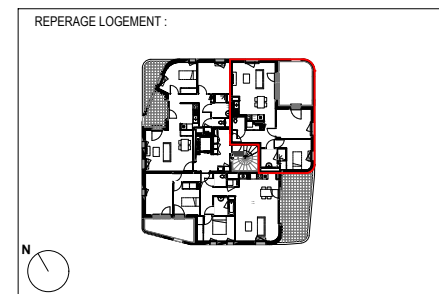
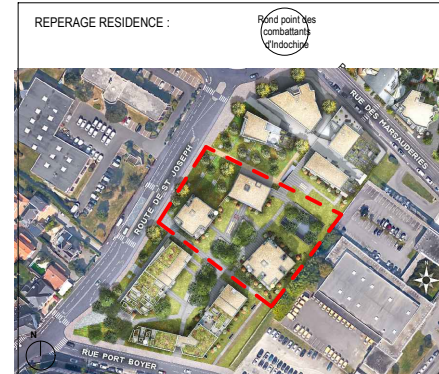


33\_T3



BATIMENT	ETAGE	LOGEMENT N°	TYPE
MAGMA	R+3	33	T3

TABLEAU des surfaces habitables

ENTREE	7.90 m <sup>2</sup>
SEJOUR	16.05 m <sup>2</sup>
CUISINE	11.20 m <sup>2</sup>
CHAMBRE 1	11.45 m <sup>2</sup>
CHAMBRE 2 + PL	9.80 m <sup>2</sup>
SDE	4.55 m <sup>2</sup>
WC	1.85 m <sup>2</sup>
<b>TOTAL des surfaces habitables</b>	<b>62.80 m<sup>2</sup></b>

LOGGIA	17.20 m <sup>2</sup>
<b>TOTAL des surfaces extérieures</b>	<b>17.20 m<sup>2</sup></b>

LÉGENDE

	Faux plafond		Cloison SAD		Module thermique d'appartement		Tableau Electrique		DEP		Descente eau pluviale		Gaine technique		ECHELLE
	LL = Lave linge		PF = Porte-fenêtre		Coul = Coulissant		F = Fenêtre		VR = Volet roulant		VRE = Volet roulant électrique		HSPL = Hauteur sous plafond		GC = garde-corps
	All = allège maçonnée		OS = ouverture à soufflet		Fixe = Menuiserie fixe										

NOTA :  
- Le présent plan exprime les dispositions générales de l'appartement susceptibles d'adaptation technique, de dimension et d'organisation en fonction des nécessités techniques de réalisation. Les cotes et les surfaces peuvent subir des modifications mineures lors de l'élaboration des plans d'exécution. Les poutres, poteaux, soffites et faux-plafonds n'apparaissent pas systématiquement. L'aménagement de la cuisine est donné à titre indicatif.