



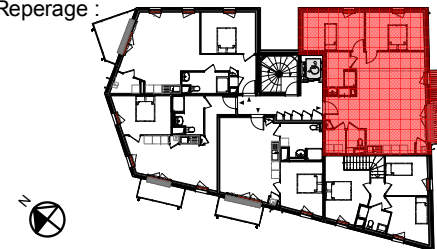
**Nota:** Des modifications sont susceptibles d'être apportées à ce plan en fonction des nécessités techniques ou réglementaires de la réalisation. Ces ajustements peuvent concerner l'organisation du logement, ses surfaces, les dimensions des pièces et les types d'équipements. Les surfaces et hauteurs sous plafond indiquées sont approximatives.



**MAISON FAMILIALE  
DE LOIRE ATLANTIQUE**  
Allée Jean Raulo  
BP 30335  
44803 Saint Herblain Cedex  
Tél. 0240854678

## LYDEAL NANTES

Reperage :



LOGEMENT	TYPE	ETAGE
301	T3b	R+3

PLACE DE STATIONNEMENT N° 8

### TABEAU DES SURFACES HABITABLES

WC	2,1
SDE	5,5
Cellier	2,6
pl	1,1
Séjour- Cuisine	42,4
Chambre 1	12,9
Chambre 2	12,3
<b>Total</b>	<b>78,9 m<sup>2</sup></b>

SURFACE ANNEXE	
balcon	4.3 m <sup>2</sup>

### LEGENDES

	Plafond, solfite	PF: porte-fenêtre ouvrant à la française
	Tableau électrique	LV: lave vaisselle
	Chaudière	LL: lave linge
	Gaine technique	CUI: cuisinière
		R: frigo
		all: allège
		EEP: évacuation des eaux pluviales
		HSP: hauteur sous plafond
		PP: porte pleine