

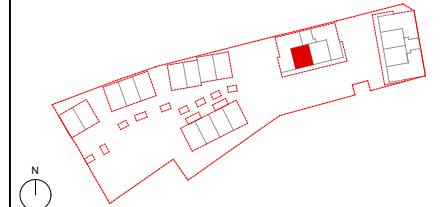
Des modifications sont susceptibles d'être apportées à ce plan en fonction des nécessités et contraintes techniques de réalisation. Dans les cuisines, les indications telles que LL, LV, R sont représentées pour illustrer l'existence d'attentes eaux usées, eau potable, électricité permettant l'implantation ultérieure de ces équipements, dont l'emplacement n'est fourni qu'à titre indicatif. La fourniture des éléments mobiliers et de l'électroménager n'est pas prévue. Les surfaces de chaque pièce, les hauteurs sous plafond, l'encombrement des gaines, les retombées, faux-plafonds, soffites, gaines et canalisations, ainsi que les équipements sont représentés à titre indicatif. La surface habitable du logement et la surface du jardin, pourront varier de 5%. Plan sans échelle.



Résidence Les Manilles  
Allée des Manilles  
44380 PORNICHET



BAT E - R+2      E202      T3 Duplex



**Logement E202**

N°Logt	Pièce	SHAB
E202	Chambre 1	10,11
E202	Chambre 2	12,77
E202	Dgt	2,87
E202	Dgt	4,53
E202	Entrée	2,01
E202	Sde	3,66
E202	Séjour/Cuisine	23,22
E202	WC	2,02
<b>TOTAL SHAB:</b>		<b>61,19 m²</b>

Balcon: 8,23m²

**PLAN DE COMMERCIALISATION**

Février 2025

Indice A  
Format origine A4

**PV : BAT\_E\_R+2\_E202**